

Если письмо отображается некорректно, [нажмите здесь](#) для просмотра письма в браузере

Служба размещения участников выставки организует проживание в отелях с трансферами туда и обратно

**ВНИМАНИЕ!** Наш приоритет - здоровье и безопасность участников и посетителей выставки

Для этого мы:

- Стараемся минимизировать внешние контакты участников по дороге от отеля до выставки и обратно, для чего от некоторых отелей организуем **бесплатные трансферы от отеля до выставки утром и от выставки до отеля вечером**
- Предлагаем только те отели, где проводятся **ежедневные качественные антибактериальные обработки**

Для участников выставки: пакет **"ТРИ В ОДНОМ"** по тарифу проживания

1. Гостиница



2. Трансфер  
от гостиницы  
до выставки



3. Трансфер  
от выставки  
до гостиницы

9-я международная специализированная выставка

# OUTDOOR ДАЧА

ТОВАРЫ ДЛЯ ДОМА И ДАЧИ

14 – 16 сентября 2021, Москва, Крокус Экспо

## СЛУЖБА РАЗМЕЩЕНИЯ В ГОСТИНИЦАХ

Специальное предложение по размещению участников  
В стоимость включен завтрак "шведский стол"



### Отель АКВАРИУМ 3\*

Метро «Мякинино»: в 3-м павильоне Крокус Экспо

Одноместное размещение  
Вид на павильон

**9 190 ₺**

**ЗАБРОНИРОВАТЬ**

Двухместное размещение  
Вид на павильон

**9 790 ₺**

**ЗАБРОНИРОВАТЬ**

Одноместное размещение  
Вид на реку

**9 890 ₺**

**ЗАБРОНИРОВАТЬ**

Двухместное размещение  
Вид на реку

**10 490 ₺**

**ЗАБРОНИРОВАТЬ**



### Отель Аминьевская 3\*

Метро «Мичуринский проспект»

Трансфер отель – Крокус Экспо утром (30 мин в пути).

Трансфер Крокус Экспо – отель вечером (30 мин в пути).

Одноместное размещение

**4 850 ₺**

**ЗАБРОНИРОВАТЬ**

Двухместное размещение

**5 390 ₺**

**ЗАБРОНИРОВАТЬ**



### Отель КОРТЪЯРД ПАВЕЛЕЦКАЯ 4\*

Метро «Павелецкая»: 5 минут пешком

Трансфер отель – Крокус Экспо утром (35 мин пути).

Одноместное размещение

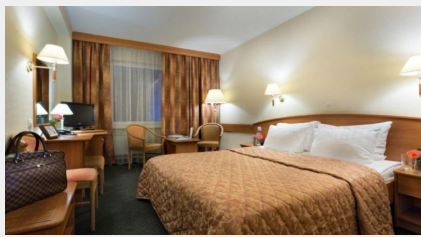
**5 890 ₺**

**ЗАБРОНИРОВАТЬ**

Двухместное размещение

**6 890 ₺**

**ЗАБРОНИРОВАТЬ**



### Отель ВЕГА Измайлово 4\*

Метро «Партизанская»: 3 минуты пешком

Индивидуальный маршрут: от станции метро «Партизанская»

14 остановок до Крокус Экспо (50 минут в пути без пересадок)

Одноместное размещение

**3 350 ₺**

**ЗАБРОНИРОВАТЬ**

Двухместное размещение

**3 950 ₺**

**ЗАБРОНИРОВАТЬ**



### Отель ХОЛИДЕЙ ИНН Павелецкая 3\*

Метро «Павелецкая»: 8 минут пешком

Индивидуальный маршрут: от станции метро «Павелецкая»

10 остановок до Крокус Экспо (45 минут пути с 1 пересадкой)

Одноместное размещение

**4 590 ₺**

**ЗАБРОНИРОВАТЬ**

Двухместное размещение

**4 890 ₺**

**ЗАБРОНИРОВАТЬ**



### Отель РЭДИССОН Славянская 4\*+

Метро «Киевская»: 5 минут пешком

Индивидуальный маршрут: от станции метро «Киевская»

6 остановок до Крокус Экспо (30 минут пути без пересадок)

Одноместное размещение

**7 390 ₺**

**ЗАБРОНИРОВАТЬ**

Двухместное размещение

**8 290 ₺**

**ЗАБРОНИРОВАТЬ**